

Profil des intervenants

Titulaire d'un doctorat en phytopathologie obtenu à l'INRA de Bordeaux (France), **Benoît MARÇAIS** est actuellement Directeur de recherche à l'Institut national de recherche pour l'agriculture, l'alimentation et l'environnement (INRAE). Il a étudié l'impact du changement climatique sur l'émergence d'agents pathogènes forestiers. Son actuel centre d'intérêt est l'étude de l'impact et des modes de dispersion de parasites forestiers invasifs.

Pr Benoît MARÇAIS (HDR)
Phytopathologiste, INRAE
Nancy - France



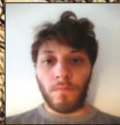
Titulaire d'un doctorat en Hydro-Météorologie à l'Université d'état de Saint Petesbourg (Russie) et d'un PhD en géographie, option météorologie Agro météorologiques et Climatologie. **AMOUGOU Joseph Armathée** est Professeur Titulaire des Universités et enseignant au Département de Géographie à l'université de Yaoundé 1. Il est l'actuel Directeur Général de l'Observatoire National des Changements Climatiques (ONACC) au Cameroun.

Pr Joseph Armathée AMOUGOU
Climatologue, Enseignant,
Chercheur et Ecrivain
Yaoundé - Cameroun



Titulaire d'un doctorat obtenu en Sciences Agronomiques à l'Université de Montpellier (France), **Pietro Della Sala** est chercheur principal chez **Climate42**. Ses travaux de recherche portent principalement sur la quantification de l'impact du climat sur la production de cacao en Afrique de l'Ouest. Son actuel centre d'intérêt est l'utilisation des données météorologiques et des connaissances de la littérature existante, pour aider les producteurs de cacao à optimiser leurs productions.

Dr Pietro DELLA SALA
Chercheur Principal
Climate42
Milan - Italie



Titulaire d'un doctorat en physiologie végétale obtenu à l'Université de Montpellier (France), **Philippe BASTIDE** est un chercheur, expert de la filière cacao. Ses travaux de recherche ont porté sur l'agrophysiologie du cacaoyer afin d'accroître les connaissances sur le comportement de cette plante. Aujourd'hui, en tant qu'expert international du cacao, il travaille pour différents partenaires dans les plantations de cacaoyers du monde entier.

Dr Philippe BASTIDE
Expert Cacaoyer
Chercheur CIRAD
Montpellier - France



Titulaire d'un doctorat en météorologie obtenu à l'Université de Paris XII (France), **Arona DIEDHIU** est Directeur de Recherche à l'Institut de Recherche pour le Développement (IRD). Il est codirecteur du Laboratoire Mixte International NEXUS sur les interdépendances entre le climat, l'eau, les terres et l'énergie à l'Université Félix Houphouët Boigny à Abidjan (Côte d'Ivoire). Il est actuellement expert de l'interface science-politique de la Convention des Nations unies sur la lutte contre la désertification (UNCCD).

Pr Arona DIEDHIU (HDR)
Directeur de recherches IRD
Abidjan - Côte d'Ivoire



Titulaire d'un doctorat en Biologie des Systèmes Intégrés, Agronomie - Environnement obtenu à l'ENSA de (Montpellier France), **Joseph MOUEN BEDIMO** est Maître de Recherche. Il a été le Directeur Général Adjoint de l'IRAD de 2011 à 2018. Ses travaux de Recherche portent essentiellement sur l'épidémiologie des maladies des caféiers. Il est le promoteur du Cabinet d'Expertise en Recherche et Conseils Agricoles (CERCA).

Dr Joseph MOUEN BEDIMO
Directeur Général CERCA
Douala - Cameroun



Titulaire d'un doctorat en génétique quantitative et Bio statistiques à l'Université de Paris XI (France), **Christian CILAS** est Directeur de Recherche au CIRAD. Il a principalement travaillé sur la génétique quantitative, l'épidémiologie et l'analyse de données. Il a participé à de nombreuses recherches sur caféiers. Il est depuis 2020, le Directeur Régional du CIRAD pour l'Afrique de l'ouest côtière, avec résidence à Abidjan (Côte d'Ivoire).

Pr Christian CILAS (HDR)
Directeur de recherches CIRAD
Abidjan - Côte d'Ivoire



Profil des intervenants

Titulaire d'un doctorat en Sciences Biologiques Fondamentales - Phytopathologie à l'INA de Paris Grignon (France), **Michel NDOUMBE NKENG** est maître de Recherche. Il a été le Directeur du Centre Africain de Recherches sur Bananiers et Plantains (CARBAP) pendant plusieurs années. Il est actuellement membre du CERCA. Il dispense aussi des enseignements dans quelques institutions universitaires et de recherche scientifique de la sous-région.

Dr Michel NDOUMBE NKENG
Maître de Recherche,
Biostatisticien
Yaoundé - Cameroun



Madame **Béatrice DESPIOCH** est une entrepreneure française basée au Kenya depuis 2009. Elle est Cofondatrice d'Eco-charcoal Ltd, une entreprise sociale offrant une stratégie innovante de conservation des écosystèmes et d'atténuation du climat axée sur la production durable de briquettes de biomasse propre, sûre et organique fabriquées à partir de brindilles récoltées en forêt et mélangées à un liant naturel.

Mme Béatrice DESPIOCH
CEO, Eco-charcoal Limited
Nairobi - Kenya



Daniel **MERCIER** est le président de la MAISON MERCIER (Chocolaterie et Biscuiterie fine), une entreprise familiale créée depuis 1912. Il est par ailleurs cofondateur et Président du "Club Chocolatiers Engagés". Travailler main dans la main avec les petits producteurs, favoriser des circuits courts pour une meilleure rémunération des producteurs, mais aussi protéger l'environnement sont trois engagements au cœur de son amour pour le chocolat.

Jr. Daniel MERCIER
Chocolatier français
Bourges - France



Monsieur **Omer Gatien MALEDY** est le Secrétaire Exécutif du Conseil Interprofessionnel du Cacao et du Café (CICO). Il cumule plus de 36 années d'expériences dans les filières cacao et café. Il est par ailleurs consultant auprès de plusieurs organisations de référence.

M. Omer Gatien MALEDY
Secrétaire Exécutif CICO
Douala - Cameroun



Professeur Titulaire des biotechnologies végétales à l'Université de Yaoundé I, il dirige une équipe de chercheurs qui explorent les bases biochimiques et moléculaires du développement des plantes tropicales, avec le cacaoyer (*Theobroma cacao* L.) comme modèle. Il travaille également sur les biotechnologies fermentaires et leur caractérisation en fonction des matrices et leur évolution au cours de la fermentation. Il est Humboldt Alumni de l'Université de Hambourg et Fulbright Alumni de Pennstate University.

Pr Nicolas NIEMENAK
Modérateur
Yaoundé - Cameroun



Maître de Conférences rattachée au Département de « Socio-économie Rurale et Vulgarisation Agricole » à la Faculté d'Agronomie et des Sciences Agricoles de l'Université de Dschang. L'économie Rurale est son principal centre d'intérêt, avec des compétences sur : la Conception et l'Analyse des Projets Agricoles, l'Étude de l'impact socio-économique des projets, la Gestion Financière, la Recherche sur les Systèmes de Production (RSP), le Diagnostic participatif, les Aspects socio-économiques de l'Agroforesterie et de l'Aménagement forestier, etc.

Pr Thérèse MOULENDE
Modératrice
Dschang - Cameroun



Maître de Conférences, enseignant à la Faculté d'Agronomie et des Sciences Agricoles de l'Université de Dschang où il occupe le poste de Chef de Département de l'Agriculture. Son domaine de compétence prioritaire est la Phytogénétique et l'Amélioration des Plantes. Ces dernières années, il s'est particulièrement intéressé à l'Agronomie des Systèmes et aux questions relatives au Développement Agricole.

Pr Honoré BEYEGUE DJONKO
Modérateur
Dschang - Cameroun



Chercheur au Centre de coopération Internationale en Recherche Agronomique pour le Développement (CIRAD) depuis 2001, il travaille aujourd'hui en tant que scientifique associé dans le cadre du programme de gouvernance du Centre de Recherche Forestière Internationale (CIFOR). L'économie environnementale est son principal centre d'intérêt. Il travaille également sur la gestion et la protection des forêts, le droit forestier, etc.

Dr Guillaume LESLAYER
Modérateur
Montpellier - France

